

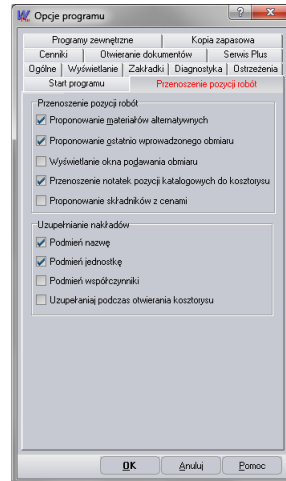
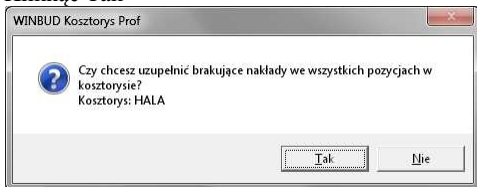
Automatyczne uzupełnianie nakładów do obmiaru

W wersji 2011.20 programu WINBUD Kosztorys Prof, została dodana funkcja uzupełniania nakładów z bazy katalogowej do obmiaru (pozycje kosztorysowe bez nakładu). Program przyporządkowuje nakłady na podstawie kodu pozycji.

Dane, jakie mają być podmienione wraz z nakładami można wybrać w menu *Opcje* (*Opcje programu* na zakładce *Przenoszenie pozycji robót* (patrz rysunek obok)

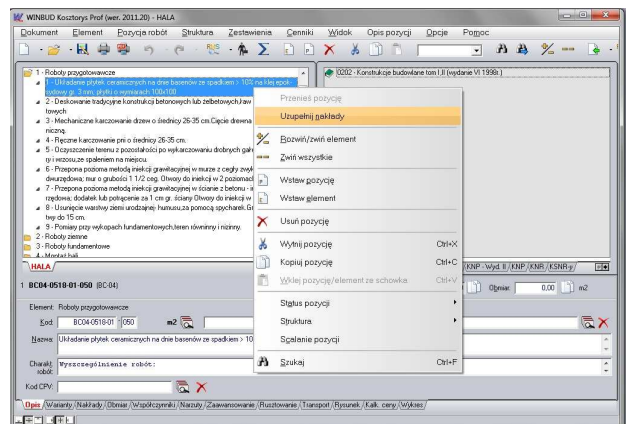
Aby uzupełnić nakłady do wszystkich pozycji w dokumencie należy:

- Otworzyć kosztorys, w którym mają być uzupełnione nakłady
- Kliknąć na ten kosztorys
- Kliknąć na ikonkę 
- Kliknąć Tak



Aby uzupełnić nakłady wybranej pozycji należy:

- Kliknąć prawym przyciskiem myszy na pozycje, dla której mają uzupełnione nakłady z bazy katalogowej
- Z menu wybrać *Uzupełnij nakłady*



Lub

- Kliknąć na pozycję, dla której mają uzupełnione nakłady z bazy katalogowej
- Z głównego menu wybrać *Pozycja robót*, a następnie *Uzupełnij nakłady z katalogu*

