

Wczytywanie cennika Intercenbud w formacie icb 2.0 do programu WINBUD Kosztorys:

Pliki w formacie 2.0 obsługiwane przez program WINBUD Kosztorys. Pliki te można pobrać na stronie Intercenbudu, w oknie wyszukiwarki cen RMS, korzystając z przycisku „Zapisz listę cen”.

Przeszukaj bazę cen średnich zawierającą ponad 15 tys. pozycji

Wprowadź szukany frazę np. farba, lakier etc. X robocizna W okresie IV 2025 SZUKAJ >

ZAAWANSOWANE ≡

Zapisz ceny X

Rodzaj cen

netto
 z narzutami

Format pliku

3.0 – Do odczytu w programach Norma EXPERT i Norma STANDARD (2 generacja) od wersji 5.13.300
 2.1 – Do odczytu w programach Norma EXPERT i Norma STANDARD (2 generacja) do wersji 5.13.200 i Norma PRO
 2.0 – Do odczytu w programach Norma PRO i Norma STANDARD (1 generacja)

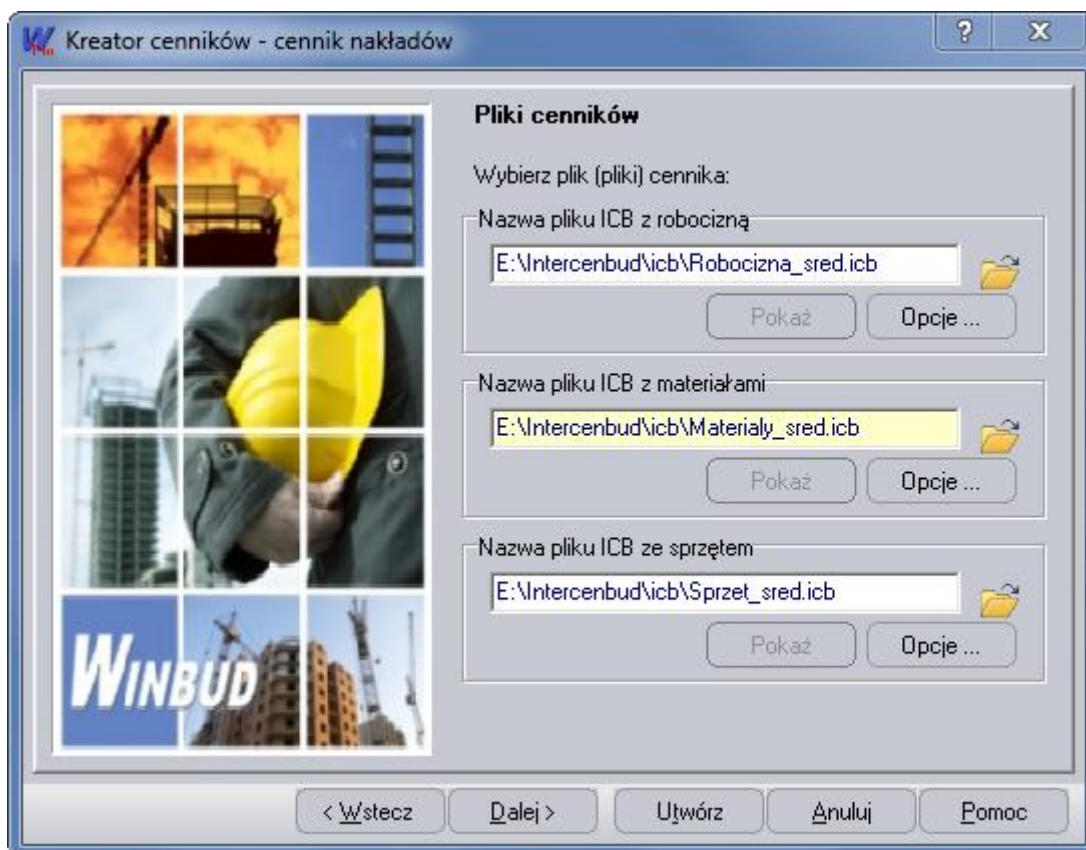
Instrukcja importu cenników Norma Expert i Standard (2 generacja)
Instrukcja importu cenników Norma Pro i Standard (1 generacja)


GENERUJ PLIK

ZAPISZ LISTĘ CEN

Lp.	Nazwa	Przebieg cen: 4 kwartał 2025	Jednostka miary	Cena netto*
1	Robocizna - instalacje elektryczne		r-g	52,20 PLN
2	Robocizna - instalacje sanitarne		r-g	52,70 PLN
3	Robocizna - roboty inżynierskie		r-g	47,80 PLN
4	Robocizna - roboty ogólnobudowlane		r-g	49,10 PLN
5	Robocizna - roboty specjalistyczne - wysoki std		r-g	60,70 PLN
6	Robocizna - roboty ogólnobudowlane (mazowieckie)		r-g	55,10 PLN
7	Robocizna - roboty ogólnobudowlane (pomorskie)		r-g	49,40 PLN
8	Robocizna - roboty ogólnobudowlane (zachodniopomorskie)		r-g	46,30 PLN
9	Robocizna - roboty ogólnobudowlane (kujawsko-pomorskie)		r-g	47,20 PLN

1. Ceny wczytuje się z poziomu okna „Zarządzanie cennikami”.
2. Wybieramy „Zarządzanie cennikami” z menu „Cenniki”.
3. Wybieramy zakładkę: „Cenniki składników”.
4. Klikamy przycisk utwórz nowy cennik.
5. Wybieramy opcję „Z dyskiety (np. Sekocenbud)”.
6. Przechodzimy do kolejnego okna kreatora cenników, klikając przycisk „Dalej”
7. Wybieramy ‘Intercenbud ICB ‘
8. Naciskamy przycisk „Dalej”.
9. Pojawi się okienko, w którym możesz wpisać nazwę i skrót nowo utworzonego cennika.
10. Naciskamy przycisk „Dalej”.
11. Pojawi się okienko, w którym możesz wybrać walutę dla nowego cennika.
12. Naciskamy przycisk „Dalej”.
13. Na stronie „Pliki cenników” w oknie edycyjnym podajemy ścieżki do plików z bazą cenową materiałów. Można skorzystać z przycisku , który ułatwi wskazanie właściwego pliku



12. W oknie "Pliki cenników" w polu edycyjnym podajemy ścieżkę do pliku z bazą cenową robocizny, materiałów i sprzętu. Można skorzystać z przycisku , który ułatwi wskazanie właściwego pliku. Na płycie. Intercebud należy najpierw wybrać katalog INTERCENBUD, a następnie podkatalog, ICB.

Klikamy na jeden z plików:

Robocizna:

- Robocizna_sred.icb
- Robocizna_sred_narzut.icb

Materiały:

- Materiały.icb
- Materiały_sred.icb
- Materiały_sred_narzut.icb

Sprzęt”:

- Sprzet.icb
- Sprzet_sred.icb

14. Wciskamy przycisk „Utwórz”.

15. Po wczytaniu bazy cenowej wyświetlana jest lista składników, które można dopisać do bazy.

16. Naciskamy przycisk „OK”. Ceny składników zostają dopisane do bazy i powstaje raport o błędach zaistniałych przy odczycie pliku źródłowego.

Po zatwierdzeniu raportu, cennik dodany zostaje do bazy cenników systemu **WINBUD Kosztorys**.