

## 1. Nowy katalog opracowany przez wydawnictwo ORGBUD-SERWIS.

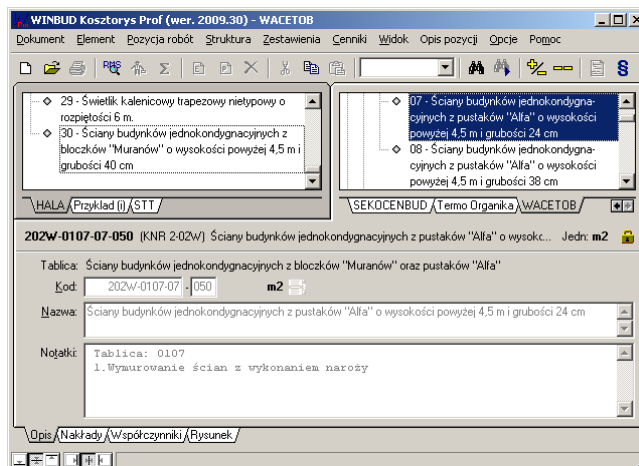
KNR 9-19 Osuszanie zawilgoconych lub zalanych wodą pomieszczeń - w technologii firmy BELFOR.

## 2. Przeniesienie założeń do katalogów oraz wyszczególnienia robót na zakładkę „Opis”

Założenia ogólne i szczegółowe oraz wyszczególnienia robót do katalogów wydawnictwa WACETOB zostały przeniesione na zakładkę „Opis”. Dzięki temu wyszczególnienie robót można w prosty sposób wydrukować w kosztorysie.

Aby wydrukować w kosztorysie pozycję wraz z wyszczególnieniem robót, należy:


- w menu „Opcje” wybrać „Opcje programu”
- przejść na zakładkę „Przenoszenie pozycji robót”
- zaznaczyć „Przenoszenie notatek pozycji katalogowych do kosztorysu”
- wybrać szablon wydruku w „Kreatorze wydruków”
- kliknąć na ikonę „Modyfikuj opcje wydruku”
- przejść na zakładkę „Inne”
- zaznaczyć pole „Charakterystyka robót”



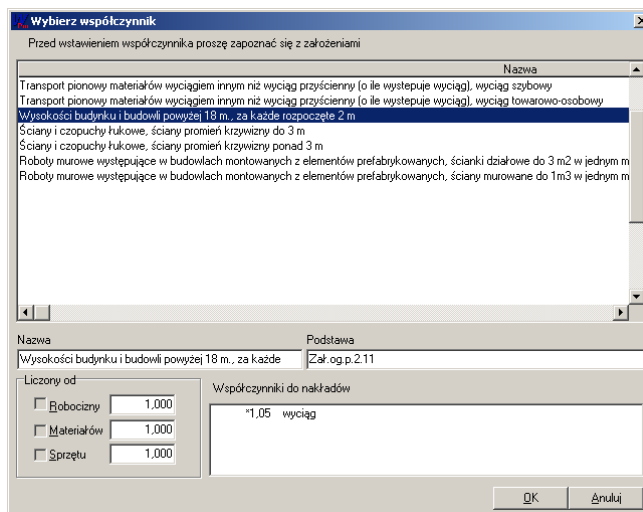
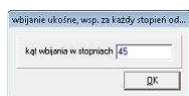
## 3. Automatyzacja obsługi współczynników korygujących z założeń ogólnych i szczegółowych

W wersji 2009.20 został opracowany mechanizm podpowiadania współczynników korygujących, które zgodnie z założeniami do KNR-ów, mogą zostać w odpowiednich warunkach zastosowane do danej pozycji. W wersji 2009.30 współczynniki zostały wprowadzone do katalogów opracowanych przez wydawnictwa WACETOB. W następnych wersjach będziemy uzupełniać kolejne KNR-y.

Aby wstawić współczynnik do pozycji w kosztorysie należy


- stanąć na danej pozycji
- przejść na zakładkę *Współczynniki*
- następnie kliknąć na ikonę  *Lista współczynników*
- wybrać z listy odpowiedni współczynnik i kliknąć OK.

W przypadku, kiedy do wyliczenia współczynnika wymagana jest dodatkowa informacja wyświetli się okno z polem do wpisania potrzebnych danych

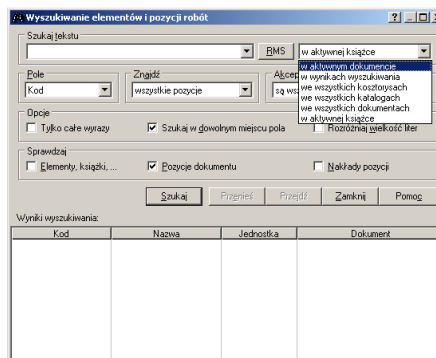


Z poziomu katalogu jest możliwość podejrzenia listy proponowanych współczynników.

## 4. Dodatkowe opcje wyszukiwania zaawansowanego

W „Opcjach wyszukiwania zaawansowanego”  zostały dodane opcje wyszukiwania:

- we wszystkich kosztorysach
- we wszystkich katalogach
- we wszystkich dokumentach
- w aktywnej książce

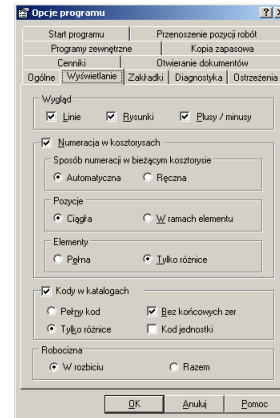


## 5. Opcja wyświetlania robocizny razem

Na życzenie klientów w programie WINBUD Kosztorys została dodana opcja wyświetlania Robocizny „Razem”:

Aby w nakładach robocizna była wyświetlana bez rozbicia na zawody należy:

- w menu „Opcje” wybrać „Opcje programu”
- przejść na zakładkę „Wyświetlanie”
- w sekcji „Robocizna” zaznaczyć opcję „Razem”

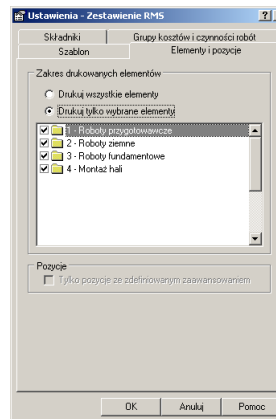


## 6. Dodatkowa opcja wydruku RMS - grupowanie składników wg elementu

Na życzenie klientów w programie WINBUD Kosztorys w wydruku Zestawienie RMS została dodana opcja „Grupowanie składników wg elementów”.

Aby wydrukować wszystkie składniki bez rozbicia na elementy należy zaznaczyć opcję „Drukuj wszystkie elementy”.

W celu wydrukowania wszystkich składników w rozbiciu na poszczególne elementy należy zaznaczyć opcję *Drukuj tylko wybrane elementy* i wybrać elementy, które mają być wydrukowane



## 7. Nowy szablon eksportu

Na życzenie klientów w programie WINBUD Kosztorys stworzony został szablon eksportu RMS.

Aby wyeksportować składniki RMS z kosztorysu do Microsoft Excel należy:

- w menu „Dokument” wybrać „Eksport”
- zaznaczyć „Microsoft Excel – plik tekstowy”
- kliknąć na ikonę „Modyfikuj opcje”
- wybrać szablon RMS
- na zakładce „Element i pozycje” określić, z których elementów należy wyeksportować składniki

LP	KOD	NAZWA	Jednostka	LIMIT	Cena (WARTOSC: KB)
<b>ZESTAWIENIE ROBOCIZNY</b>					
1	2	Betoniarz II	rg	136,0054	0 1655,85
2	43	Ciesiel II	rg	89,0758	0 949,64
3	52	Dzielarz II	rg	70,9184	0 864,89
4	199	Kopacz grupa III	rg	527,5017	0 6439,26
5	21	Malarz	rg	369,0471	0 4403,98
6	212	Monter instalacji technologicznej II	rg	66,912	0 823,02
7	242	Monter konstrukcji żelbetonowych II	rg	19,982	0 245,02
8	243	Monter konstrukcji żelbetonowych III	rg	40,74	0 501,1
9	999	Robocizna	rg	45,792	0 563,24
10	999	Robocizna	rg	0	0
11	391	Robotnik budowlany I	rg	673,9669	0 8290,04
12	402	Spawacz II	rg	172,3221	0 2119,56
<b>ZESTAWIENIE MATERIAŁÓW</b>					
1	154000	Acetylen techniczny rozpuszczony	kg	33,12	0 814,09
2	2370699	Beton zwykły z kruszywa naturalnego	m3	124,9608	0 30391,72
3	2370699	Beton zwykły z kruszywa naturalnego	m3	0	0
4	1110112	Blacha stalowa gruba spawana 4,75-40 mm	kg	430,56	0 1218,48
5	2000000	Blozki "Marano" żużlo-beton 25x25x14 cm	szt	315,6	0 0
6	2200010	Blozki "Marano" żużlo-beton 25x12x14 cm	szt	315,6	0 0
7	2600321	Deski gładkie obrzynane gr.19-25 mm kl.III	m3	0	0 0

## 8. Nowe szablony wydruku

Na życzenie klientów w programie WINBUD Kosztorys dodane zostały nowe szablony wydruku:

- **Przedmiar urzędowy wariant 2 – Word** - nowy wariant szablonu wydruku przedmiaru robót, który automatycznie wpisuje dane obiektu z „Właściwości kosztorysu”.

W oknie „Kreatora wydruków” zaznaczamy „Książka obmiarów/przedmiarów”

Po naciśnięciu ikony „Modyfikuj opcje wydruku” należy odnaleźć na liście szablonów „Przedmiar urzędowy wariant 2 – Word”

- **Tabela elementów z VAT - Word.rtf** nowy wariant szablonu wydruku *Tabela elementów*, który zawiera dodatkowo wartość elementu z VAT

W oknie „Kreatora wydruków” zaznaczamy „Zestawienie Elementów”

Po naciśnięciu ikony „Modyfikuj opcje wydruku” należy odnaleźć na liście szablonów „Tabela elementów z VAT”.

Przedmiar robót

Lp.	Podsumowanie	Opis robót	Jedn. miary	Obmiar
<b>I. Roboty przygotowawcze</b>				
1	12000-000-000-000-000-000	Przeobrażenie istniejącego przedmiaru w programie KAZ 2017 z uwzględnieniem zmian w kosztorysie i obmiarach Obmiarowy: Tabela 000 1. Wygenerowanie tabeli kosztorysu 2. Wygenerowanie tabeli obmiarów 3. Wygenerowanie tabeli kosztorysu z uwzględnieniem zmian 4. Wygenerowanie tabeli obmiarów z uwzględnieniem zmian 5. Wygenerowanie tabeli kosztorysu z uwzględnieniem zmian i obmiarów	mi	0,00
2	12000-000-000-000-000-000	Przeobrażenie istniejącego przedmiaru w programie KAZ 2017 z uwzględnieniem zmian w kosztorysie i obmiarach Obmiarowy: Tabela 000 1. Wygenerowanie tabeli kosztorysu 2. Wygenerowanie tabeli obmiarów 3. Wygenerowanie tabeli kosztorysu z uwzględnieniem zmian 4. Wygenerowanie tabeli obmiarów z uwzględnieniem zmian 5. Wygenerowanie tabeli kosztorysu z uwzględnieniem zmian i obmiarów	mi	0,00
3	12000-000-000-000-000-000	Przeobrażenie istniejącego przedmiaru w programie KAZ 2017 z uwzględnieniem zmian w kosztorysie i obmiarach Obmiarowy: Tabela 000 1. Wygenerowanie tabeli kosztorysu 2. Wygenerowanie tabeli obmiarów 3. Wygenerowanie tabeli kosztorysu z uwzględnieniem zmian 4. Wygenerowanie tabeli obmiarów z uwzględnieniem zmian 5. Wygenerowanie tabeli kosztorysu z uwzględnieniem zmian i obmiarów	mi	0,00
4	12000-000-000-000-000-000	Przeobrażenie istniejącego przedmiaru w programie KAZ 2017 z uwzględnieniem zmian w kosztorysie i obmiarach Obmiarowy: Tabela 000 1. Wygenerowanie tabeli kosztorysu 2. Wygenerowanie tabeli obmiarów 3. Wygenerowanie tabeli kosztorysu z uwzględnieniem zmian 4. Wygenerowanie tabeli obmiarów z uwzględnieniem zmian 5. Wygenerowanie tabeli kosztorysu z uwzględnieniem zmian i obmiarów	mi	0,00
5	12000-000-000-000-000-000	Przeobrażenie istniejącego przedmiaru w programie KAZ 2017 z uwzględnieniem zmian w kosztorysie i obmiarach Obmiarowy: Tabela 000 1. Wygenerowanie tabeli kosztorysu 2. Wygenerowanie tabeli obmiarów 3. Wygenerowanie tabeli kosztorysu z uwzględnieniem zmian 4. Wygenerowanie tabeli obmiarów z uwzględnieniem zmian 5. Wygenerowanie tabeli kosztorysu z uwzględnieniem zmian i obmiarów	mi	0,00
6	12000-000-000-000-000-000	Przeobrażenie istniejącego przedmiaru w programie KAZ 2017 z uwzględnieniem zmian w kosztorysie i obmiarach Obmiarowy: Tabela 000 1. Wygenerowanie tabeli kosztorysu 2. Wygenerowanie tabeli obmiarów 3. Wygenerowanie tabeli kosztorysu z uwzględnieniem zmian 4. Wygenerowanie tabeli obmiarów z uwzględnieniem zmian 5. Wygenerowanie tabeli kosztorysu z uwzględnieniem zmian i obmiarów	mi	0,00

Opis kosztorysu WINBUD Kosztorys (wersja 2009.03)  
Lp. 101

Tabela elementów

Lp.	Nazwa	R	M	S	Kw. obla.	Razem	Razem z Vat
1	<b>Roboty przygotowawcze</b> Ilość: p.g. 70,3548	1 198,22	0,44	224,99	0,00	2 000,65	2 423,178
2	<b>Roboty ziemne</b> Ilość: p.g. 268,9459	6 124,16	33,92	7 908,87	0,00	14 067,35	17 153,34
3	<b>Roboty fundamentowe</b> Ilość: p.g. 045,9995	14 750,4	41 217,4	1 091,35	0,00	57 359,22	69 854,22
4	<b>Montaż żebli</b> Ilość: p.g. 1 185,1020	26 901,9	277,08	22 911,4	0,00	335 996,13	399 922,08