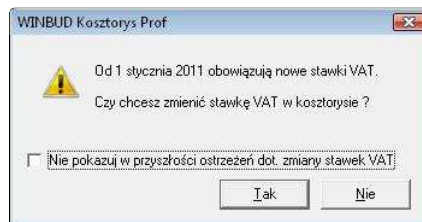


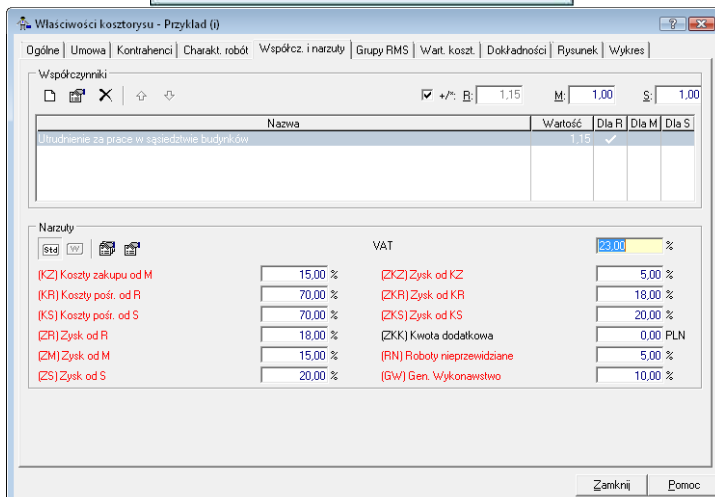
WINBUD Kosztorys Prof wersja 2010.40 – VAT 23 % i 8%

Od 1 stycznia 2011 obowiązują nowe stawki VAT. W związku z tym przygotowaliśmy nową wersję programu WINBUD Kosztorys, która ułatwi pracę z nowymi stawkami. Nowe kosztorysy tworzą się domyślnie ze stawką 23%

1. Przy otwieraniu kosztorysu ze starą stawką, pokaże ukaze się komunikat przypominający o zmianie stawki VAT. Jeżeli klikniemy na przycisk „Nie”, kosztorys zostanie otwarty bez zmieniania stawki VAT. Jeżeli nie chcemy aby ten komunikat pokazywał się przy otwieraniu kosztorysów to należy zaznaczyć: „Nie pokazuj w przyszłości ostrzeżeń dot. zmiany stawek VAT”

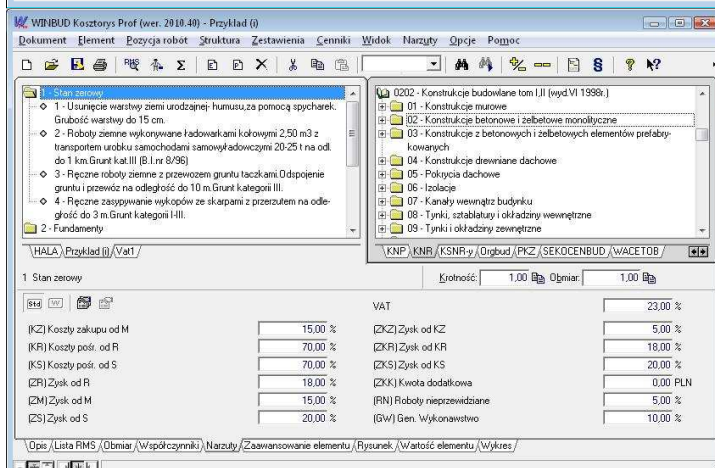


2. Jeżeli klikniemy na przycisk „Tak”, program wyświetli okno „Wartość kosztorysu” Σ na zakładce „Współcz. i narzuty”, gdzie można zmienić stawkę VAT dla całego kosztorysu



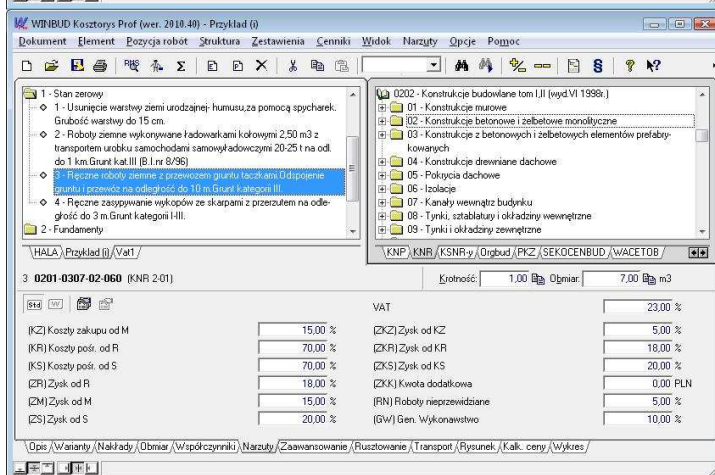
3. Stawkę VAT można również wstawiać i modyfikować dla poszczególnych **elementów** kosztorysu na dolnej zakładce **Narzuty**:

- Zaznacz element
- Przejdź w dolnym panelu na zakładkę „Narzuty”
- Wprowadź odpowiednią stawkę VAT

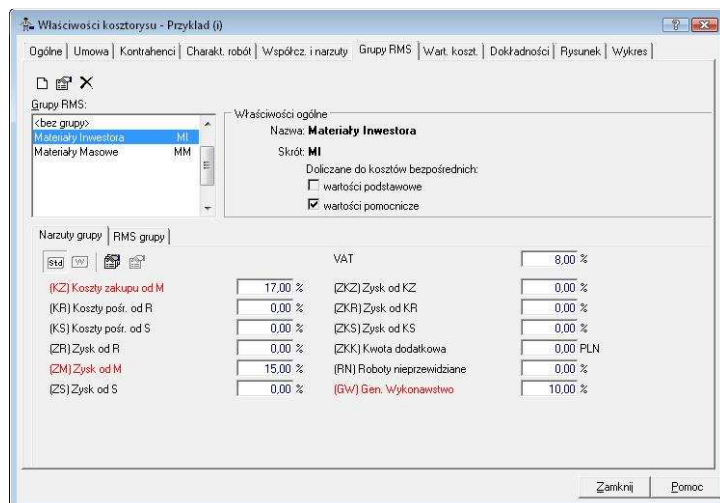


4. Stawkę VAT można również modyfikować dla poszczególnych **pozycji** na dolnej zakładce „Narzuty”:

- Zaznacz pozycję
- Przejdź w dolnym panelu na zakładkę „Narzuty”
- Wprowadź odpowiednią stawkę VAT



5. Stawkę VAT można też wstawiać\modyfikować dla grup RMS, w oknie „Wartość\Właściwości kosztorysu” Σ na zakładce „Grupy RMS”



Osoby korzystające z własnych wzorów kosztorysów powinny zmienić stawki w swoich wzorach.

