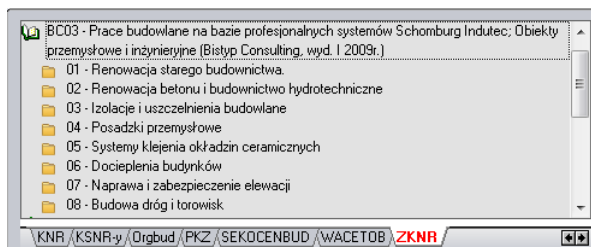
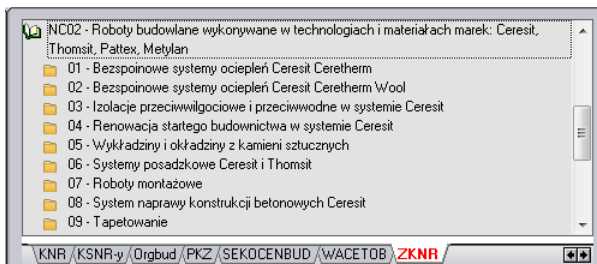


Opis działania nowych funkcji w programie WINBUD Kosztorys Prof w wersji 2011.30

1. Nowy katalog KNR BC-03 opracowany przez wydawnictwo Bistyp Consulting



2. Aktualizacja katalogu NC 02 opracowanego przez wydawnictwo Henkel

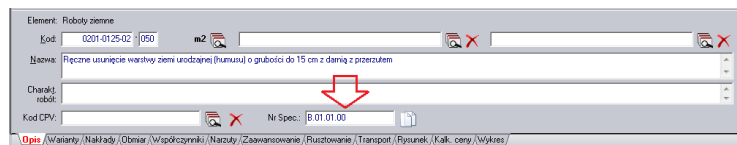


3. Numer specyfikacji technicznej

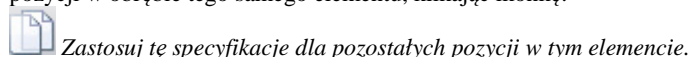
W najnowszej wersji programu, zostało dodane pole *Specyfikacja*.

Aby wpisać numer specyfikacji technicznej należy:

- Przejść na element lub pozycję dla której chcemy dodać numer specyfikacji technicznej.
- Wybrać dolną zakładkę *Opis*.
- W polu *Specyfikacja* wpisać numer specyfikacji technicznej.



Wpisaną specyfikację dla danej pozycji można skopiować dla wszystkich pozycji w obrębie tego samego elementu, klikając ikonkę:



Wpisana specyfikacja będzie również widoczna na wydrukach

Kosztorys szczegółowy

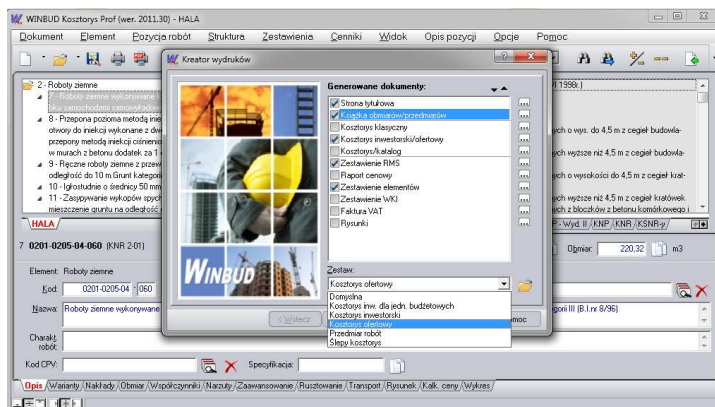
Lp.	Podstawa Wyceny	Opis pozycji Kosztorysowej	Jedn. Miar	Nabycia Jedn.	Wsp. Zap.	Cena Jedn.	Cena Jedn.	R	M	S
1		STAN ZEROWY								
1		Roboty ziemne Nr. Spec.: B.02.00.00								
1	KNR 0201 0125-02-50	Ręczne usunięcie warstwy ziemi urodzajnej (humusu) o grubości do 15 cm z darnią z przetrzaniem Nr. Spec.: B.01.01.00 Obmiar = 235,00 Krotność = 1,00	m ²	0,0984	1,000	65,13	6,41	386,30	0,00	821,26
2	KNR 0201 0205-04-60	Roboty ziemne wykonywane w technologii i materiałach marek: Ceresit, Thomsit, Paltex, Metylan 01 - Bezspoinowe systemy ociepleń Ceresit Ceretherm 02 - Bezspoinowe systemy ociepleń Ceresit Ceretherm Wool 03 - Izolacje przeciwwilgociowe i przeciwwodne w systemie Ceresit 04 - Renowacja starego budownictwa w systemie Ceresit 05 - Wykładziny i okładziny z kamieni sztucznych 06 - Systemy posadzkowe Ceresit i Thomsit 07 - Roboty montażowe 08 - System naprawy konstrukcji betonowych Ceresit 09 - Tapetowanie Razem pozycja:	m ²	0,0293	1,000	59,69	15,62	194,64	0,00	1.267,55
3	KNR 0201 0214-02-60	Nabycie i zamocowanie siatek geotekstylowych w celu zabezpieczenia przed erozją i osłabieniem podłoża Razem pozycja:	m ²	0,0054	1,000	14,04	1,36	82,26		
4	KNR 0201 0217-04-60	Wyspowyżnienie terenu wykonaniem kruszywa o gradzie 0-20mm III klasy Razem pozycja:	m ³	0,0274	1,000	59,69	29,43	82,26	0,00	1.774,17
		Roboty ziemne wykonywane w technologii i materiałach marek: Ceresit, Thomsit, Paltex, Metylan 01 - Bezspoinowe systemy ociepleń Ceresit Ceretherm 02 - Bezspoinowe systemy ociepleń Ceresit Ceretherm Wool 03 - Izolacje przeciwwilgociowe i przeciwwodne w systemie Ceresit 04 - Renowacja starego budownictwa w systemie Ceresit 05 - Wykładziny i okładziny z kamieni sztucznych 06 - Systemy posadzkowe Ceresit i Thomsit 07 - Roboty montażowe 08 - System naprawy konstrukcji betonowych Ceresit 09 - Tapetowanie Razem pozycja:	m ³	0,0140	1,000	14,04	1,97	98,336		
		Roboty ziemne wykonywane w technologii i materiałach marek: Ceresit, Thomsit, Paltex, Metylan 01 - Bezspoinowe systemy ociepleń Ceresit Ceretherm 02 - Bezspoinowe systemy ociepleń Ceresit Ceretherm Wool 03 - Izolacje przeciwwilgociowe i przeciwwodne w systemie Ceresit 04 - Renowacja starego budownictwa w systemie Ceresit 05 - Wykładziny i okładziny z kamieni sztucznych 06 - Systemy posadzkowe Ceresit i Thomsit 07 - Roboty montażowe 08 - System naprawy konstrukcji betonowych Ceresit 09 - Tapetowanie Razem pozycja:	m ³	0,0576	1,000	65,13	3,73	453,34	0,00	1.113,38
		Razem element:						1.685,95	0,00	4.095,11

4. Zestawy wydruków

W najnowszej wersji programu, zostały dodane zestawy wydruków.

Aby wybrać dany zestaw wydruków należy:

- Na głównym pasku menu kliknąć na ikonkę drukarki lub drukarki PDF, które wywołują *Kreator wydruków*.
- Na dole okna *Kreatora wydruków* wybrać odpowiedni zestaw:
 - Kosztorys ofertowy
 - Domyślna
 - Kosztorys inw. dla jedn. budżetowych
 - Kosztorys inwestorski
 - Kosztorys ofertowy**
 - Przedmiar robót
 - Ślepy kosztorys
- Kliknąć utworz.





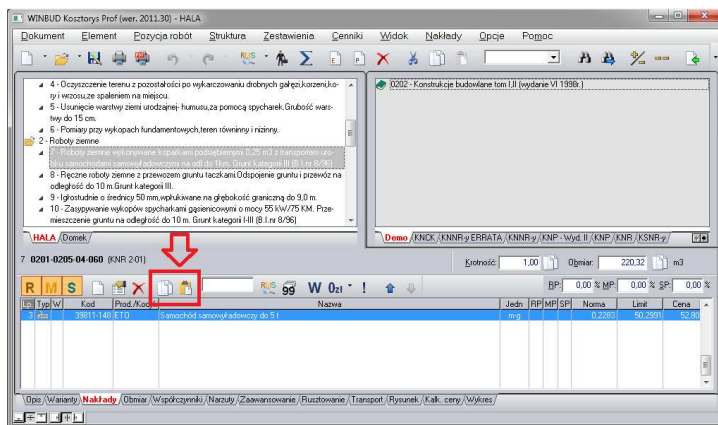
5. Kopiuj\Wklej nakład

Na życzenie klientów dodaliśmy możliwość kopiowania\wklejania nakładów w kosztorysie

Aby skopiować nakład należy:

- Przejść na pozycję z której chcemy skopiować nakład.
- Wybrać dolną zakładkę *Nakłady*.
- Zaznaczyć na składnik który chcemy skopiować.

- Na pasku menu kliknąć na ikonkę  *Kopiuj nakład*.
- Przejść na pozycję do której chcemy wkleić nakład.
- Wybrać dolną zakładkę *Nakłady*.
- Na pasku menu kliknąć na ikonkę  *Wklej nakład*.



lub

- Przejść na pozycję z której chcemy skopiować nakład.
- Wybrać dolną zakładkę *Nakłady*.
- Kliknąć prawym przyciskiem myszy na składnik który chcemy skopiować.
- Wybrać z menu *Kopiuj nakład*.
- Przejść na pozycję do której chcemy wkleić nakład.
- Wybrać dolną zakładkę *Nakłady*.
- Kliknąć prawym przyciskiem myszy na dolnym panelu.
- Wybrać z menu *Wklej nakład*.

