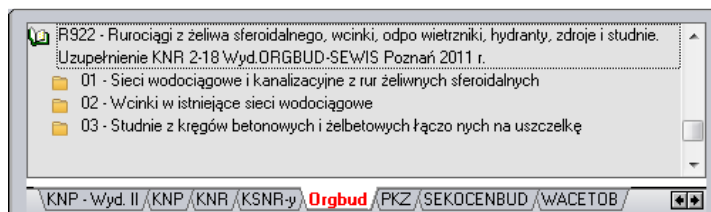
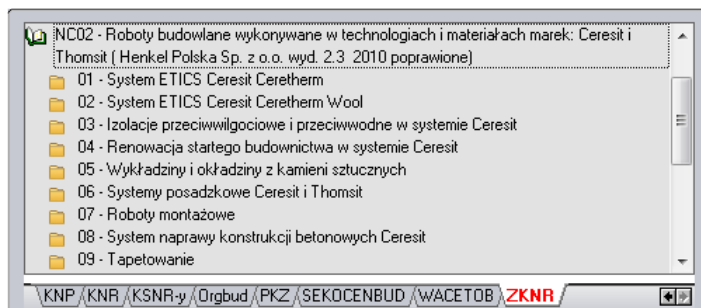


Opis działania nowych funkcji w programie WINBUD Kosztorys Prof w wersji 2012.10

1. Nowy katalog KNR 9-22 opracowany przez wydawnictwo ORGBUD-SEWIS.



2. Aktualizacja katalogu NC 02 opracowanego przez wydawnictwo Henkel.

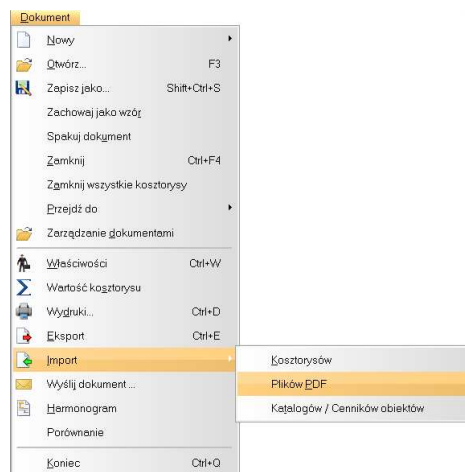


3. Import plików PDF.

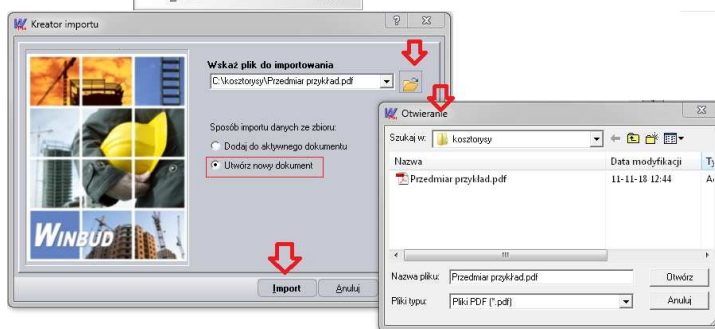
W najnowszej wersji programu, został dodany import plików pdf.

Aby zaimportować przedmiar z programu Norma zapisany w pliku PDF należy:

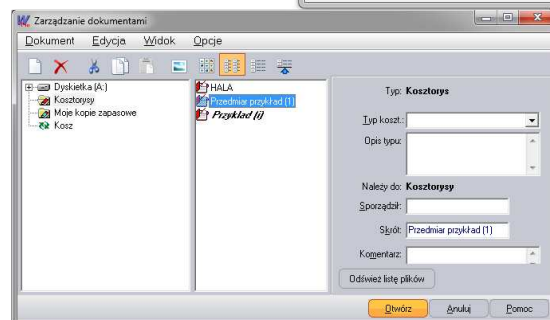
- kliknąć menu dokument,
- następnie wybrać import\Plików PDF,



- w oknie Kreatora importów wskazać plik PDF do importu,
- kliknąć „Import”,



- w oknie zarządzania dokumentami wpisać/zmienić nazwę kosztorysu,
- kliknąć „Otwórz”,



5. Obsługa brakujących jednostek –import


Na życzenie klientów zmodyfikowaliśmy obsługę brakujących jednostek w importach.

Wczytując kosztorys z jednostką, której nie ma w bazie WINBUD Kosztorys, program wyświetli komunikat:
„Brak jednostki o symbolu „m3 drew.” w bazie. Utwórz nową jednostkę lub wybierz istniejącą.”

Po kliknięciu „OK”, pokaże się okno „Jednostki miary”, w którym możemy:

- przypisać podobną jednostkę dla brakującej - w tym celu należy wybrać jednostkę, którą chcemy przypisać i kliknąć „OK”,

lub

- stworzyć nową jednostkę, klikając „Wstaw jednostkę” .

