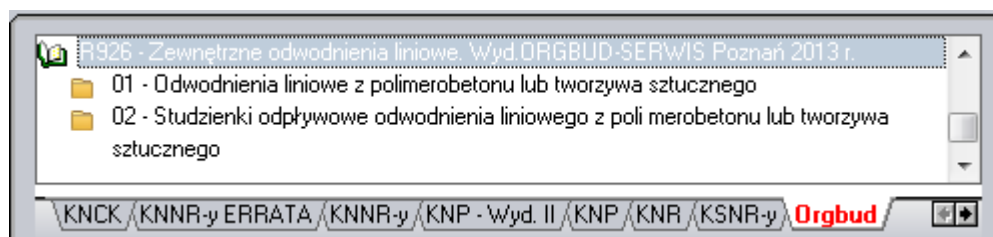


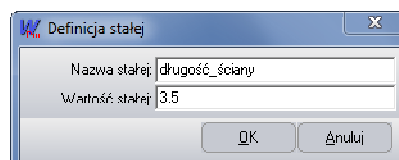
1. Nowy katalog KNR 9-26 wyd. ORGBUD-SERWIS Poznań 2013



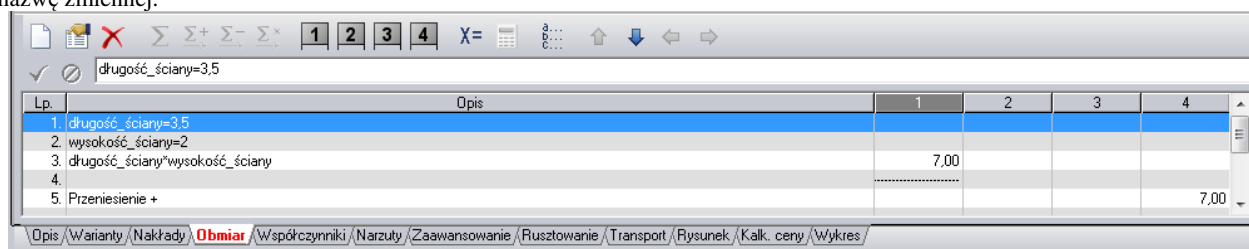
2. Obliczenia obmiarowe - definiowanie i edycja stałych lokalnych

Aby w obliczeniach obmiarowych zdefiniować stałą lokalną, którą będzie widoczna tylko w pozycji, w której została zdefiniowana, należy:

1. na dolnej zakładce obmiar wstawić nowy wiersz,
2. wpisać nazwę i wartość stałej w postaci "Nazwa stałej=Wartość stałej",
lub




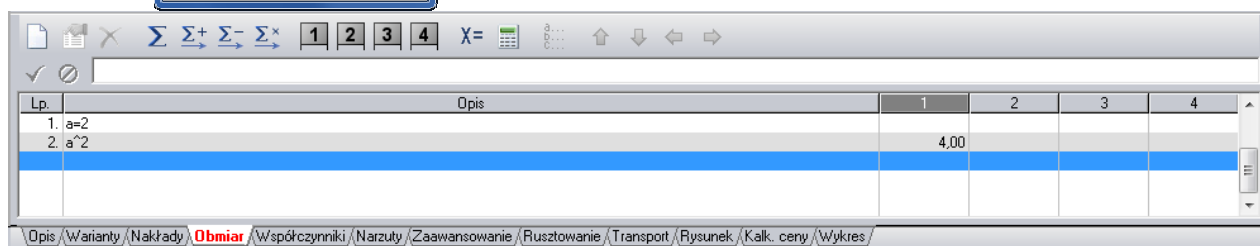
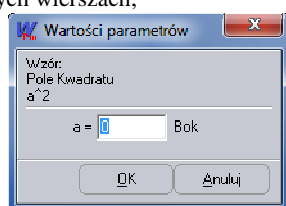
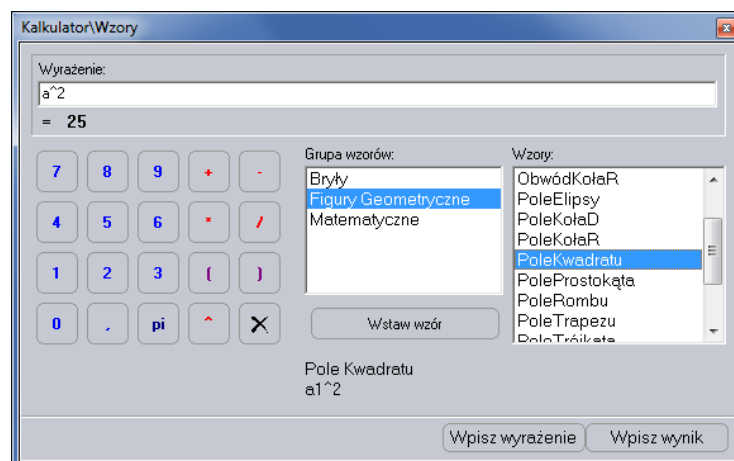
3. kliknąć na ikonkę „Definicja stałej” $X=$ i wpisać nazwę i wartość stałej w oknie w odpowiednich polach,
3. w kolejny wierszu można użyć w wpisywaniu wyrażenie nazwę zmiennej.





3. Wstawianie gotowych wzorów do obliczeń obmiarowych


Aby wstawić wzór do obliczeniach obmiarowych należy:

1. na dolnej zakładce obmiar wstawić nowy wiersz,
2. kliknąć na ikonkę „Kalkulator\Wzory” ,
3. wybrać grupę wzorów,
4. następnie kliknąć na wzór który ma być użyty,
5. kliknąć przycisk „Wstaw wzór”,
6. w oknie „Wartości parametrów” wpisać stałych użytych we wybranym wzorze,
7. kliknąć „OK”,
8. do obliczeń obmiarowych zostaną wstawione zmienne i wzór w kolejnych wierszach,



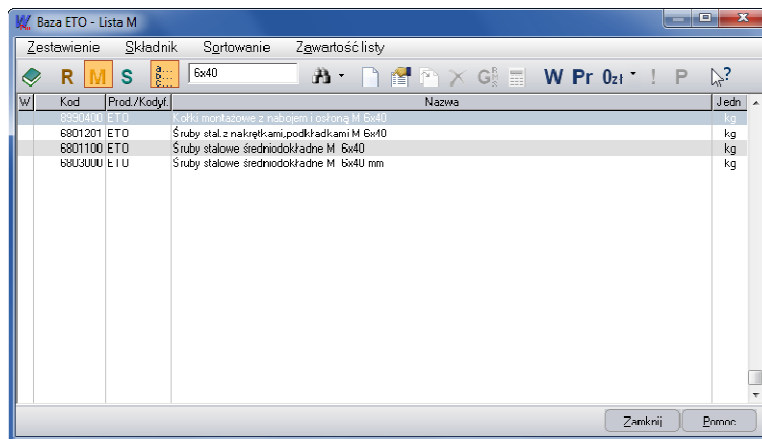
4. Okno RMS - filtrowanie – wyszukiwanie w dowolnym miejscu nazwy

Aby w oknie RMS , Rodzina składników , lista składników alternatywnych wyfiltrować składniki które w dowolnym miejscu nazwy zawierają fragment tekstu, należy

1. ustawić filtrowanie wg dowolnej części nazwy ,
2. wybrać rodzaj nakładu **R M S**,
3. w polu edycyjnym wpisać fragment wyszukiwanego testu,

 Wpisz część nazwy

W najnowszej wersji programu można filtrować po więcej niż 7 znakach.

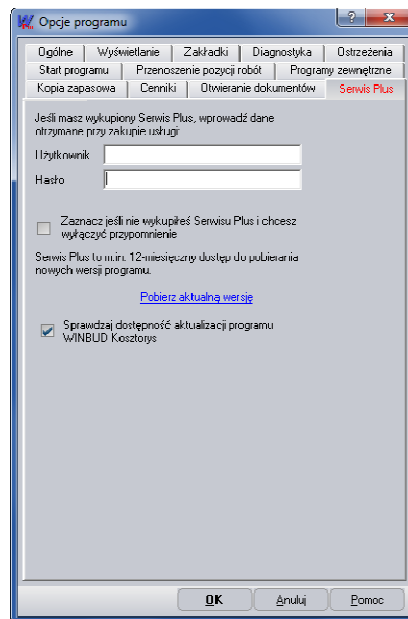


5. Automatyczna aktualizacja – informacja o nowych wersjach.

Aby włączyć sprawdzanie dostępności aktualizacji programu WINBUD Kosztorys należy:

1. wybrać menu „Opcje”\”Opcje programu”,
2. następnie kliknąć na zakładkę „Serwis Plus”,
3. zaznaczyć opcje „Sprawdzaj dostępność aktualizacji programy WINBUD Kosztorys”.



Aby program pobrał aktualizacje muszą być wpisane dane dostępne do Serwisu Plus.

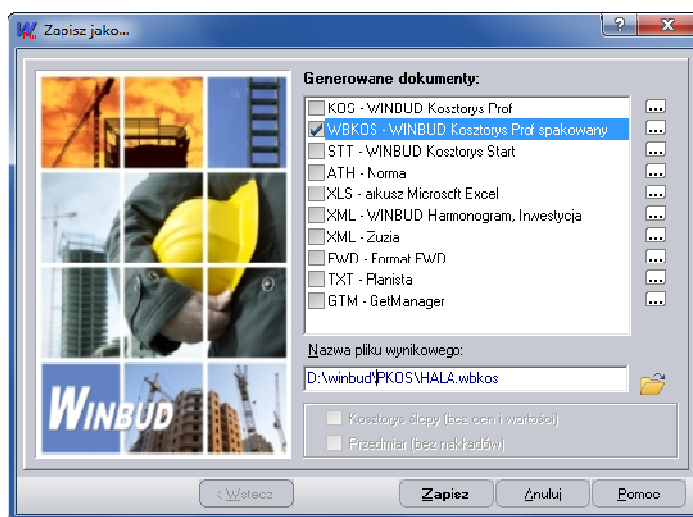


6. WBKOS - nowy format zapisu kosztorysów z WINBUD Kosztorys

Został zmieniony format zapisu spakowanych kosztorysów z WINBUD Kosztorys.

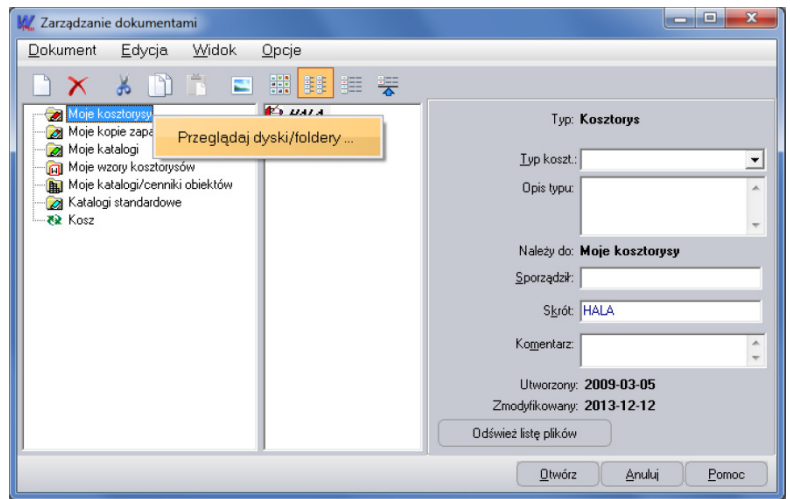
Aby zapisać kosztorys w formacie WBKOS należy:

1. kliknąć „Zapisz jako” ,
2. zaznaczyć format „WBKOS”,
3. w polu „Nazwa pliku wynikowego” wpisać ścieżkę lub wskazać  gdzie ma być zapisany plik i podać nazwę pliku,
4. kliknąć „Zapisz”.

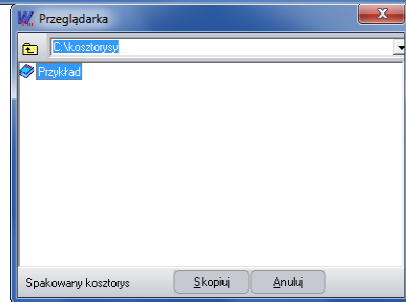


Aby otworzyć kosztorys zapisany w formacie WBKOS należy:

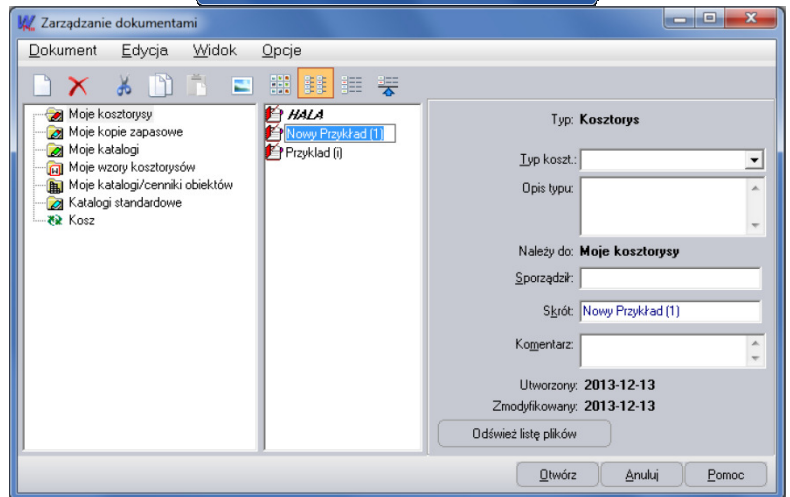
1. otworzyć okno „Zarządzania dokumentami”
2. kliknąć prawym przyciskiem myszy na lokalizację w której chcemy wczytać dany kosztorys, standardowo na *Moje Kosztorysy*,
3. wybrać opcję „Przeglądaj dyski/foldery”,



4. wskazać lub wpisać ścieżkę do katalogu z zapisanymi kosztorysami,
5. wybrać kosztorys który ma być otwarty,
6. kliknąć „Skopiuj”,



7. kosztorys został rozpakowany i można zmienić nazwę,
8. kliknąć „Otwórz”.



7. Otwieranie Kosztorysów bezpośrednio z poczty, pulpitu czy dowolnego miejsca na komputerze poprzez kliknięcie na wskazany plik

Jeżeli w trakcie instalacji zostało wybrane skojarzenie plików, kosztorys można otworzyć bezpośrednio z poziomu eksploratora WINDOWS, poczty email, pulpitu lub innego dowolnego miejsca na komputerze, poprzez dwuklik lub enter.

Otworzy się wtedy program WINBUD Kosztorys z otwartym, **zaimportowanym** kosztorysem, który można edytować (plik źródłowy nie ulega zmianom).

