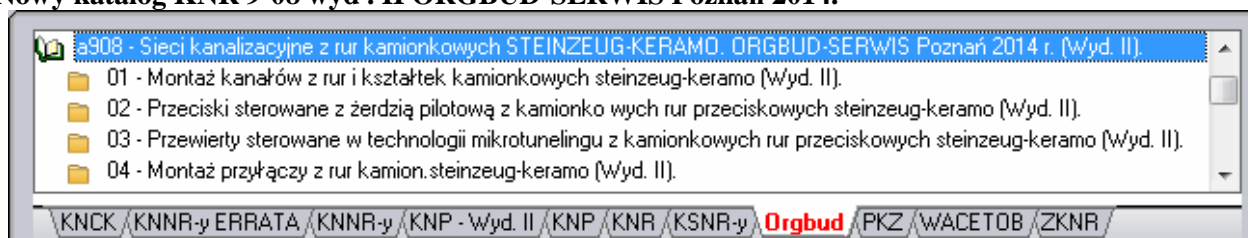


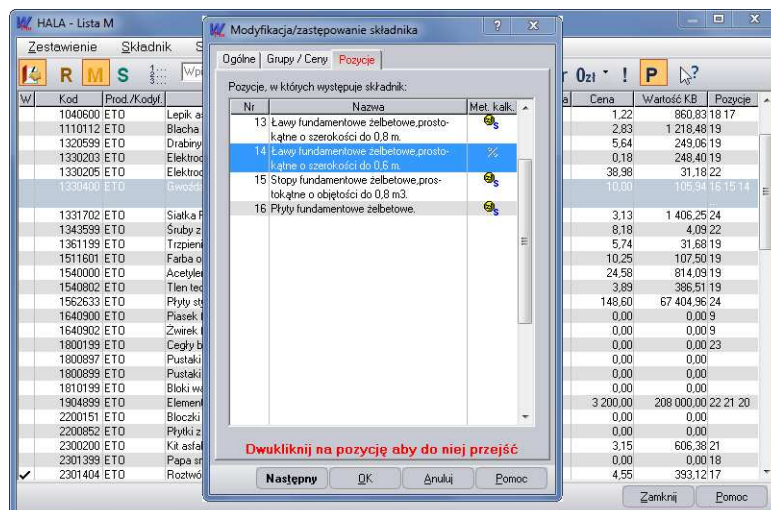
Opis działania nowych funkcji w programie WINBUD Kosztorys Prof w wersji 2014.30

1. Nowy katalog KNR 9-08 wyd. II ORGBUD-SERWIS Poznań 2014.



2. Z okna modyfikacji składnika można bezpośrednio przejść do pozycji, w jakiej występuje.

Jeśli chcemy zobaczyć, w jakich pozycjach występuje dany element RMS, w oknie zestawienia RMS kosztorysu dwa razy na nim klikamy, a następnie wybieramy zakładkę Pozycje. Wyświetli się lista tych pozycji, w których występuje dany element RMS. Dwukrotne kliknięcie na pozycji przeniesie nas do kosztorysu, do tej właśnie pozycji.



3. Filtrowanie pozycji.

Na główny pasek narzędzi znajduje się przycisk Filtr. W menu tego przycisku znajdują się polecenia umożliwiające wyświetlenie pozycji tylko wybranego typu. Można tylko wyświetlić **pozycje**:

- **bez kodów\podstaw**- nie uzupełnione pole „Kod” na dolnej zakładce „Opis”. Uwaga program WINBUD Kosztorys automatycznie wstawia w to pole „AW”, i te pozycje są uwzględnione w tym filtrze
- **z zerowymi obmiarami**,
- **z ujemnymi obmiarami**,
- **bez nazwy**,
- **bez charakterystyki robót**- nie uzupełnione pole „Kod” na dolnej zakładce „Charakt robót”. Uwaga przy włączonej opcji „Przenoszenia notatek pozycji katalog. do kosztorysu” wraz z pozycją przenoszone są wyszczególnienie robót i takie pozycje nie będą uwzględniane w tym filtrze.
- **bez nakładów**
- **z nakładami stałymi** – pozycje z nakładem, który ma włączoną opcję „Stały limit” (okno „Modyfikacja składnika”)

Dodatkowo można wyfiltrować pozycje w zależności o metody skalkulowania wartości. W programie WINBUD Kosztorys, można kalkulować wartość pozycji trzema metodami (dolna zakładka „Kalk. Ceny”):

- **szczegółowe**,
- **uproszczone KB** – metoda kosztów bezpośrednich,
- **uproszczone KzN** – metoda kosztów z narzutami,

Przy włączonym filtrze nad panelem kosztorysu wyświetlana jest informacja jaki filtr jest włączony wraz z guzikami „Odśwież” i „Wyłącz”

Odśwież Wyłącz Filtr: Pozycje z ujemnymi obmiarami

Gdy modyfikujemy pozycje przy włączonym filtrze należy odświeżyć widok ,

klikając przycisk Odśwież

Filtr wyłączamy kliknięciem przycisku Filtr lub Wyłącz

