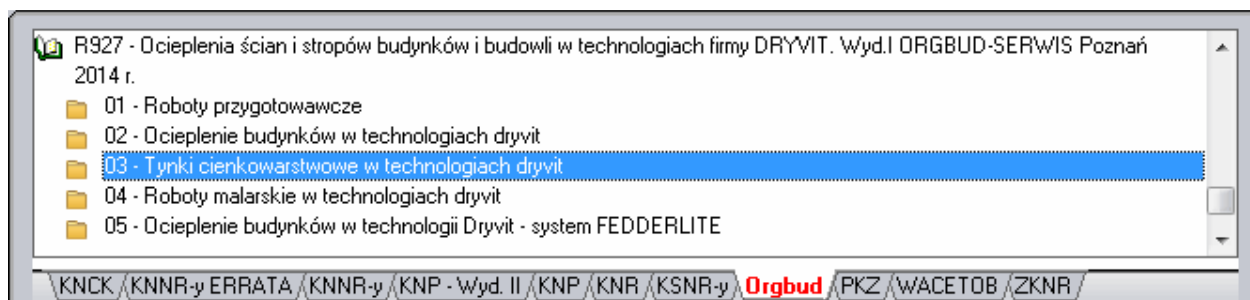


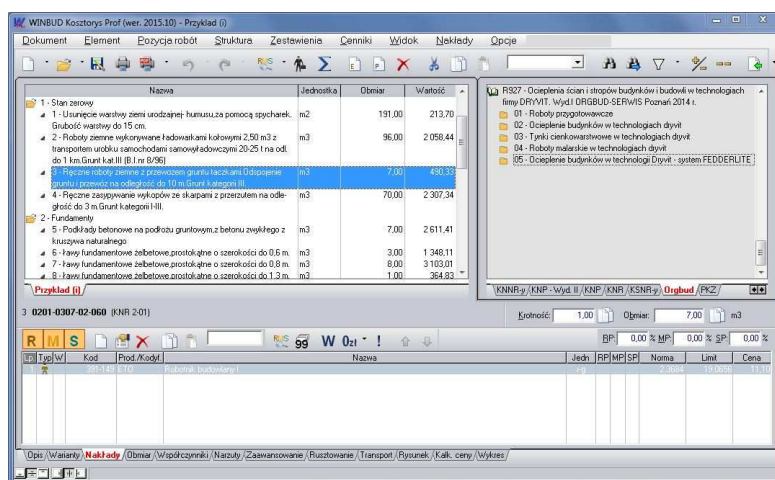
Opis działania nowych funkcji w programie WINBUD Kosztorys Prof w wersji 2015.10

1. Nowy katalog KNR 9-27 wyd. II ORGBUD-SERWIS Poznań 2014r.

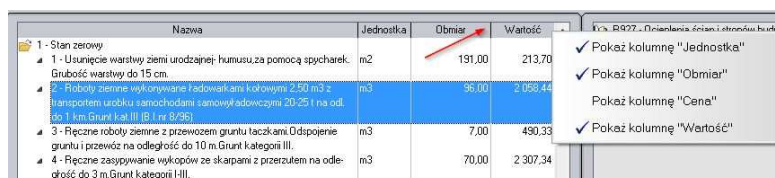


2. W głównym panelu kosztorysu dodano kolumny: jednostka, obmiar, wartość/cena.

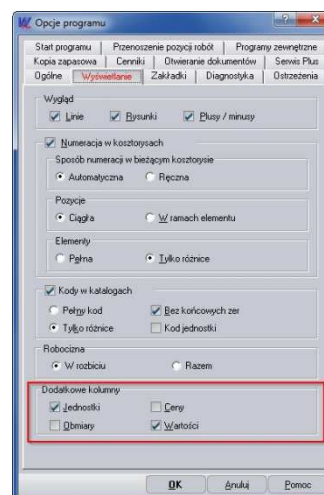
Na życzenie klientów, w głównym panelu/widoku kosztorysu, dodaliśmy wyświetlanie jednostki, obmiaru wartości/ceny pozycji.



Klikając prawym przyciskiem na nagłówek kolumny, pokaże się menu, w którym możemy wybrać jakie dane mają się wyświetlać dla danego kosztorysu.




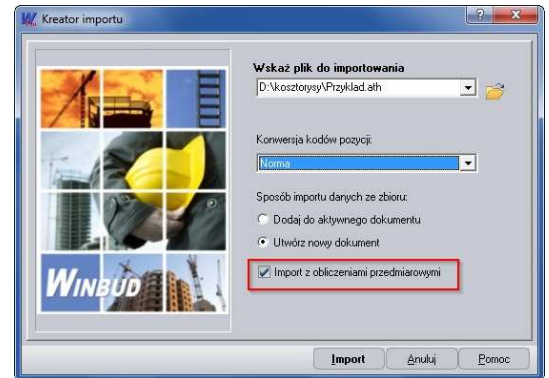
W wersji WINBUD Kosztorys Prof, w menu „Opcje/Opcje programu/Wyświetlanie”, w sekcji „Dodatkowe kolumny” możemy wybrać jakie kolumny będą standardowo wyświetlane dla nowych kosztorysów.



3. Import obliczeń przedmiarowymi z formatu ATH

Aby zaimportować kosztorys z obliczeniami przedmiarowymi z formatu ATH

1. Klikamy menu „*Dokument*”
2. Wybieramy „*Import*”
3. Klikamy na „*Kosztorysów*”
4. W oknie *Kreator importu* w polu „*Wskaż plik do importu*” wpisujemy ścieżkę lub wskazujemy  gdzie ma być zapisany plik i podajemy nazwę pliku
5. Zaznaczamy opcję *Utwórz nowy dokument*
6. Zaznaczamy opcję *Importuj z obliczeniami przedmiarowymi*
7. Klikamy *Import*
8. Wpisujemy nazwę kosztorysu z jaka chcemy wczytać kosztorys
9. Klikamy „*Otwórz*”
10. Kosztorys zostanie zaimportowany i otworzony



4. Filtrowanie kosztorysów w oknie zarządzania dokumentami

Aby wyfiltrować kosztorysy należy wpisać fragment nazwy w polu filtrowania w oknie „*Zarządzania dokumentami*”

