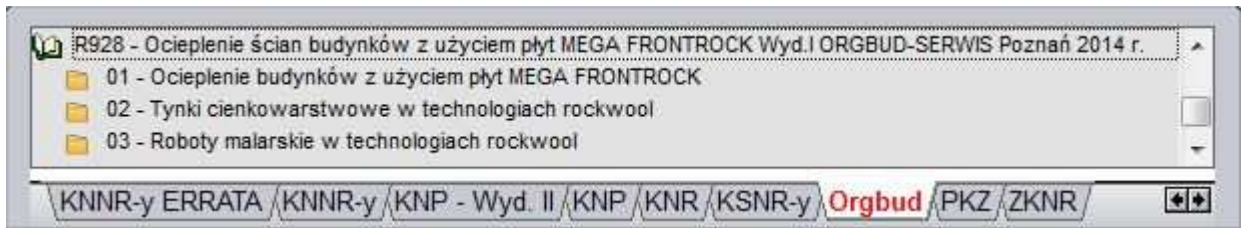


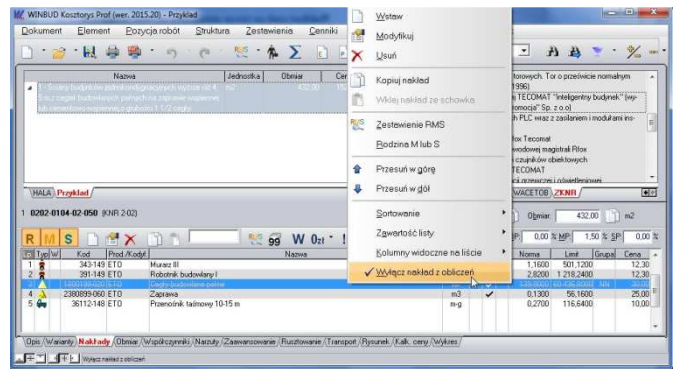
1. Nowy katalog KNR 9-28 Ocieplenie ścian budynków z użyciem płyt MEGA FRONTROCK (Wyd. I ORGBUD-SERWIS Poznań 2014 r.)




2. Wyłączanie nakładów z obliczeń- eksport do ATH i XML (Zuzia) (wersja PROF)¹

Jeśli chcemy aby dany nakład nie był wliczany do wartości kosztorysu należy stanąć na danej pozycji, wybrać zakładkę „Nakłady” a następnie:

- kliknąć prawym przyciskiem myszy na dany nakład
 - wybrać z menu opcje „Wyłącz nakład z obliczeń”
- lub
- zaznaczyć dany nakład
 - kliknąć na ikonkę „Wyłącz nakład z obliczeń”



Aby zapisać kosztorys do formatu ATH lub XML (Zuzia) należy:

1. kliknąć na ikonkę *Zapisz jako*
2. Zaznaczyć w jakim formacie chcemy zapisać kosztorys
3. W polu *Nazwa pliku wynikowego* wpisujemy ścieżkę lub wskazujemy  gdzie ma być zapisany plik i podajemy nazwę pliku
4. Klikamy *Zapisz*



Na wydruku nakłady wyłączone z obliczeń są drukowane z oznaczeniem [NN]:

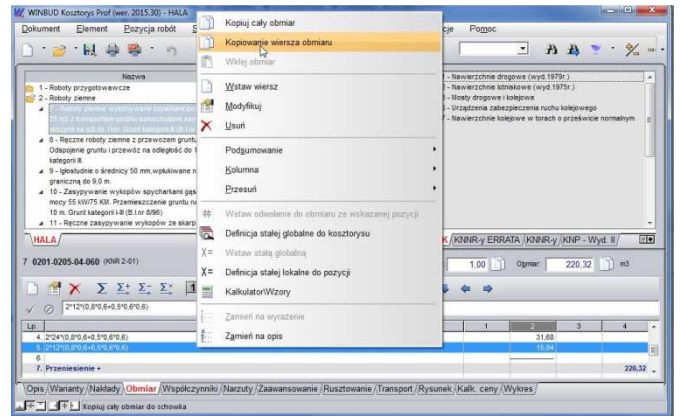
¹ Funkcja dostępna jest tylko w programie WINBUD Kosztorys PROF.

3. Kopiowanie wiersza obmiaru

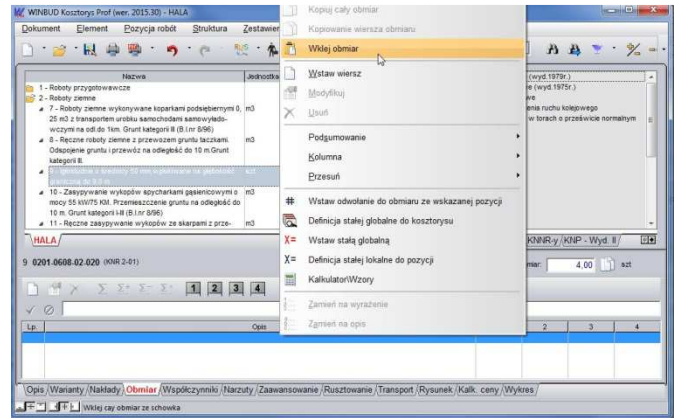
Na życzenie klientów dodaliśmy możliwość kopiowania wiersza obmiaru.

Jeśli chcemy skopiować jedną linijkę obmiaru należy:

1. na zakładce „Obmiar” kliknąć prawym przyciskiem myszy na wiersz, który chcemy skopiować,
2. wybrać z menu opcje „Kopiuj wiersz obmiaru”



3. przechodzimy na pozycje do której chcemy wkleić skopiowany wiersz
4. na zakładce „Obmiar” kliknąć prawym przyciskiem myszy na wiersz, przed którym chcemy wkleić skopiować wiersz
5. wybrać z menu opcje „Wklej obmiar”
6. klikając „enter” zatwierdzamy i wychodzimy z linijki obmiarowej




4. Przy zastosowaniu funkcji uzupełnij nakłady pobiera cen z domyślnego cennika. (wersja PROF)²

Z wczytanego przedmiaru można opracować kosztorys metodą szczegółową, uzupełniając nakłady z bazy katalogowej wraz z cenami z domyślnego cennika.

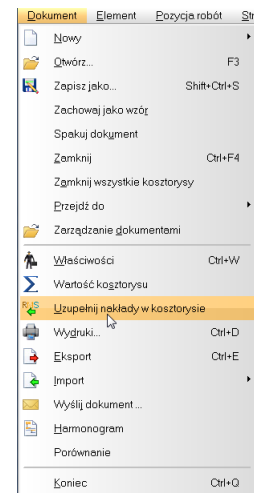
Program przyporządkowuje nakłady na podstawie kodu pozycji. Dane, jakie mają być podmienione wraz z nakładami można wybrać w menu *Opcje\Opcje programu* na zakładce *Przenoszenie pozycji robót*

Aby uzupełnić nakłady do wszystkich pozycji w dokumencie należy:

- otworzyć kosztorys, w którym mają być uzupełnione nakłady,
- kliknąć na ten kosztorys,
- kliknąć na ikonkę  lub wybrać z menu *Dokument\Uzupełnij nakłady w kosztorysie*.

Aby uzupełnić nakłady wybranej pozycji należy:

- kliknąć prawym przyciskiem myszy na pozycje, dla której mają być uzupełnione nakłady z bazy katalogowej; z menu wybrać *Uzupełnij nakłady*.



² Funkcja dostępna jest tylko w programie WINBUD Kosztorys PROF