

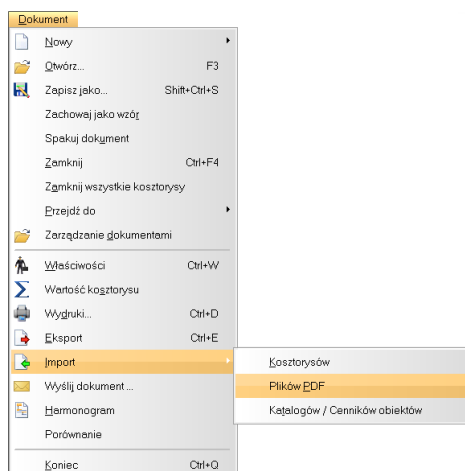
## Opis działania nowych funkcji w programie WINBUD Kosztorys w wersji 2020.20

### 1. Import przedmiarów PDF Rodos i BIMestimate, kosztorysu inwestorskiego uproszczonego z programu Norma - nowe szablony wczytywania<sup>1</sup>

W najnowszej wersji programu, dodane zostały nowe szablony importu przedmiarów PDF utworzonych w programie Rodos i BIMestimate oraz kosztorysu inwestorskiego uproszczonego z programu Norma

Aby zaimportować przedmiar lub kosztorys zapisany w pliku PDF należy:

- wybrać menu *Dokument*,
- następnie *Import\Plików PDF*,

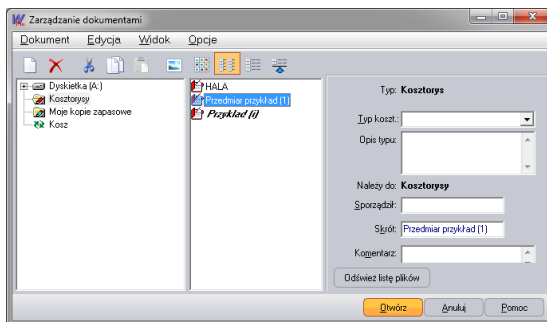


- w oknie *Kreatora importów* wskazać plik PDF, który ma zostać zaimportowany

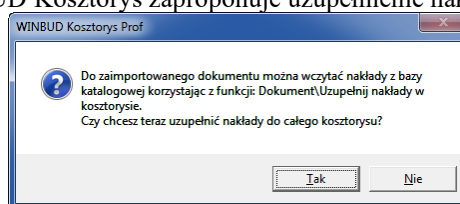


- wybrać konwersję kodów pozycji (program standardowo sam ustawia konwersję w zależności od programu, w jakim wydruk był wygenerowany)
- kliknąć *Import*,
- w oknie zarządzania dokumentami wpisać\zmienić nazwę kosztorysu,

<sup>1</sup> Funkcja dostępna jest tylko w programie WINBUD Kosztorys PROF.



- kliknąć *Otwórz*,
- w przypadku, gdy program sam nie może ustalić, z jakiego programu jest wygenerowany wydruk, w oknie *Import plików PDF*, należy wybrać format pliku PDF,
- kliknąć *OK*.
- Po zaimportowaniu przedmiaru program wygeneruje raport.
- Po zakończeniu importu program WINBUD Kosztorys zaproponuje uzupełnienie nakładów :




- Przed przystąpieniem do pracy na zaimportowanym kosztorysie należy go sprawdzić.

Z przedmiaru można również opracować kosztorys metodą szczegółową, uzupełniając nakłady z bazy katalogowej. Program przyporządkowuje nakłady na podstawie kodu pozycji.

Dane, jakie mają być podmienione wraz z nakładami można wybrać w menu *Opcje\Opcje programu* na zakładce *Przenoszenie pozycji robót*

Aby uzupełnić nakłady do wszystkich pozycji w dokumencie należy:

- otworzyć kosztorys, w którym mają być uzupełnione nakłady,
- kliknąć na ten kosztorys,
- kliknąć na ikonkę  lub  
wybrać z menu *Dokument\Uzupełnij nakłady w kosztorysie*.

Aby uzupełnić nakłady wybranej pozycji należy:

- kliknąć prawym przyciskiem myszy na pozycje, dla której mają uzupełnione nakłady z bazy katalogowej;
- z menu wybrać *Uzupełnij nakłady*.

Wczytując kosztorys inwestorski uproszczony z programu Norma, nie wczytując się narzuty. Po zaimportowaniu należy uzupełnić brakujące dane.