

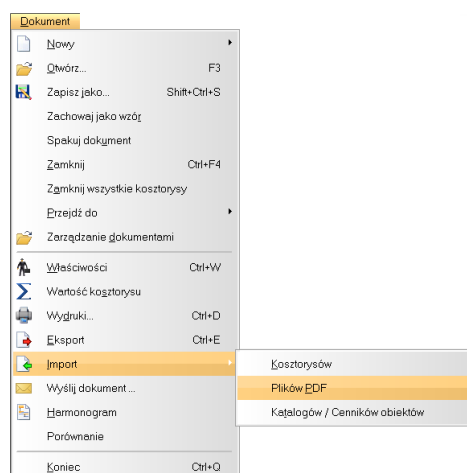
Opis działania nowych funkcji w programie WINBUD Kosztorys w wersji 2020.30

1. Import przedmiarów PDF I Edbud, - nowy szablon wczytywania¹

W najnowszej wersji programu, dodane zostały nowe szablony importu przedmiarów PDF utworzonych w programie Edbud oraz kosztorysu inwestorskiego uproszczonego z programu Norma

Aby zaimportować przedmiar lub kosztorys zapisany w pliku PDF należy:

- wybrać menu *Dokument*,
- następnie *Import\Plików PDF*,

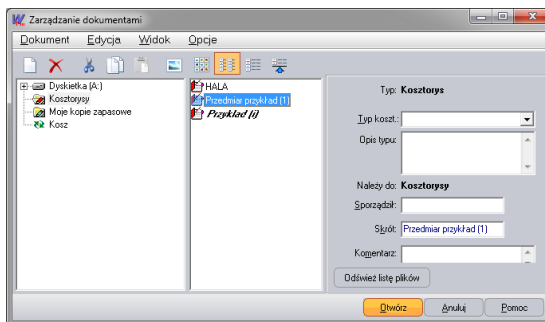


- w oknie *Kreatora importów* wskazać plik PDF, który ma zostać zaimportowany

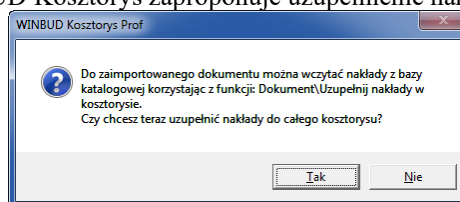


- wybrać konwersję kodów pozycji (program standardowo sam ustawia konwersję w zależności od programu, w jakim wydruk był wygenerowany)
- kliknąć *Import*,
- w oknie zarządzania dokumentami wpisać\zmienić nazwę kosztorysu,

¹ Funkcja dostępna jest tylko w programie WINBUD Kosztorys PROF.



- kliknąć *Otwórz*,
- w przypadku, gdy program sam nie może ustalić, z jakiego programu jest wygenerowany wydruk, w oknie *Import plików PDF*, należy wybrać format pliku PDF,
- kliknąć *OK*.
- Po zaimportowaniu przedmiaru program wygeneruje raport.
- Po zakończeniu importu program WINBUD Kosztorys zaproponuje uzupełnienie nakładów :



- Przed przystąpieniem do pracy na zaimportowanym kosztorysie należy go sprawdzić.

Z przedmiaru można również opracować kosztorys metodą szczegółową, uzupełniając nakłady z bazy katalogowej. Program przyporządkowuje nakłady na podstawie kodu pozycji.

Dane, jakie mają być podmienione wraz z nakładami można wybrać w menu *Opcje\Opcje programu* na zakładce *Przenoszenie pozycji robót*

Aby uzupełnić nakłady do wszystkich pozycji w dokumencie należy:

- otworzyć kosztorys, w którym mają być uzupełnione nakłady,
- kliknąć na ten kosztorys,
- kliknąć na ikonkę lub
wybrać z menu *Dokument\Uzupełnij nakłady w kosztorysie*.

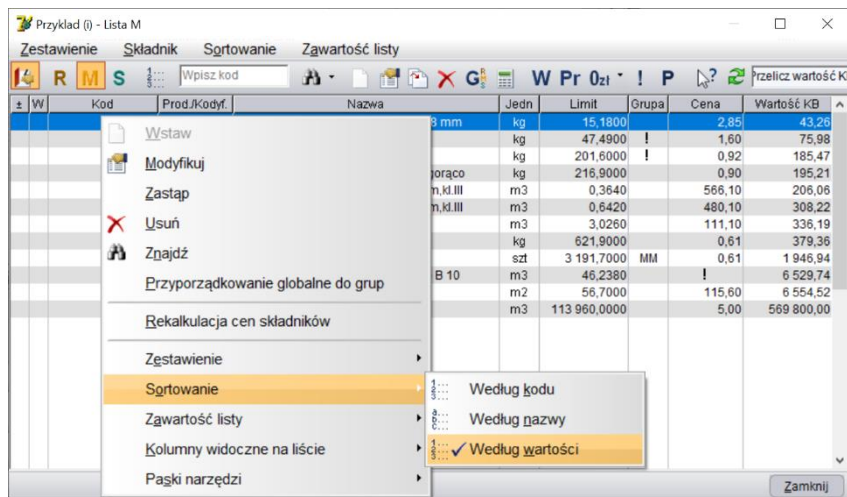
Aby uzupełnić nakłady wybranej pozycji należy:

- kliknąć prawym przyciskiem myszy na pozycje, dla której mają uzupełnione nakłady z bazy katalogowej;
- z menu wybrać *Uzupełnij nakłady*.


Wczytując kosztorys inwestorski uproszczony z programu Norma, nie wczytując się narzuty. Po zaimportowaniu należy uzupełnić brakujące dane.

2. Sortowanie po wartościach w oknie RMS

Aby w oknie RMS , posortować po wartościach, należy kliknąć w oknie RMS prawym przyciskiem i z menu wybrać z menu opcje sortowanie a następnie według wartości



3. Sortowanie w oknie RMS - po kliknięciu nagłówka kolumny

W oknie RMS  dodaliśmy również możliwości sortowania według kodu, nazwy i wartości po kliknięciu na dany nagłówek kolumny.

4. Filtrowanie po nazwie i symbolu jednostek.

Aby wyfiltrować jednostki po nazwie i symbolu należy wpisać w pole wyszukiwania dany tekst .

