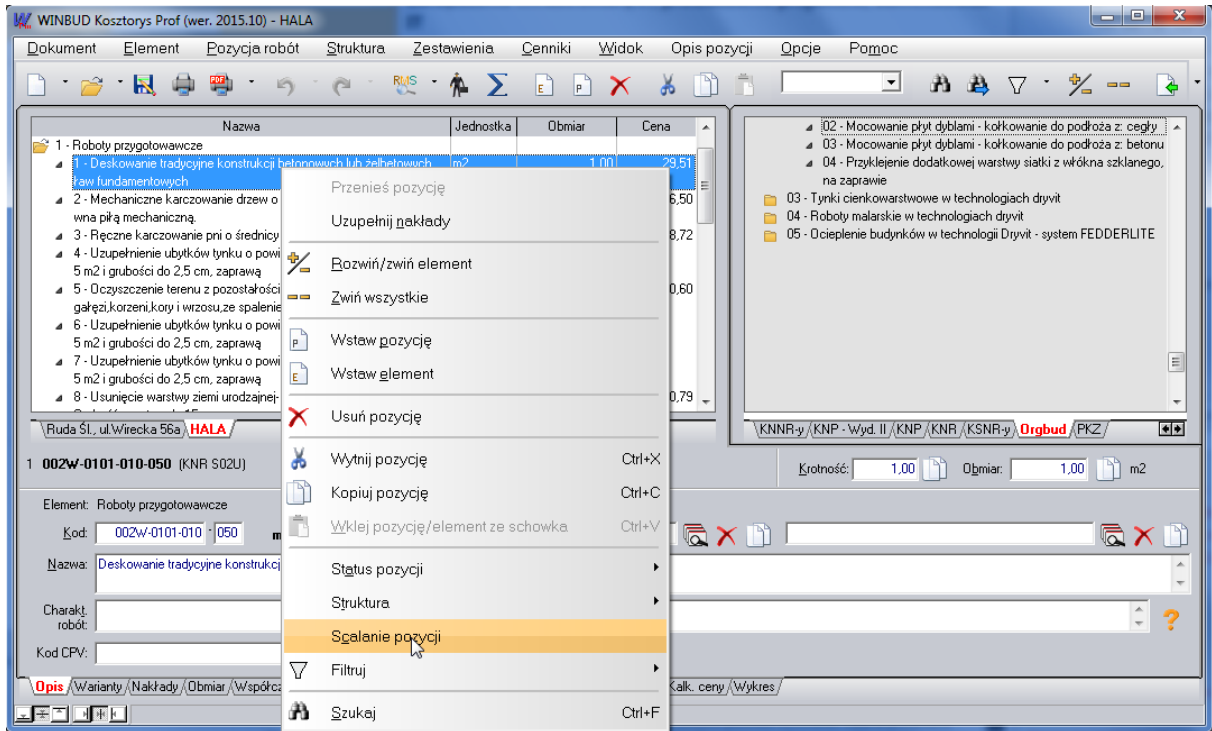


Scalanie pozycji:

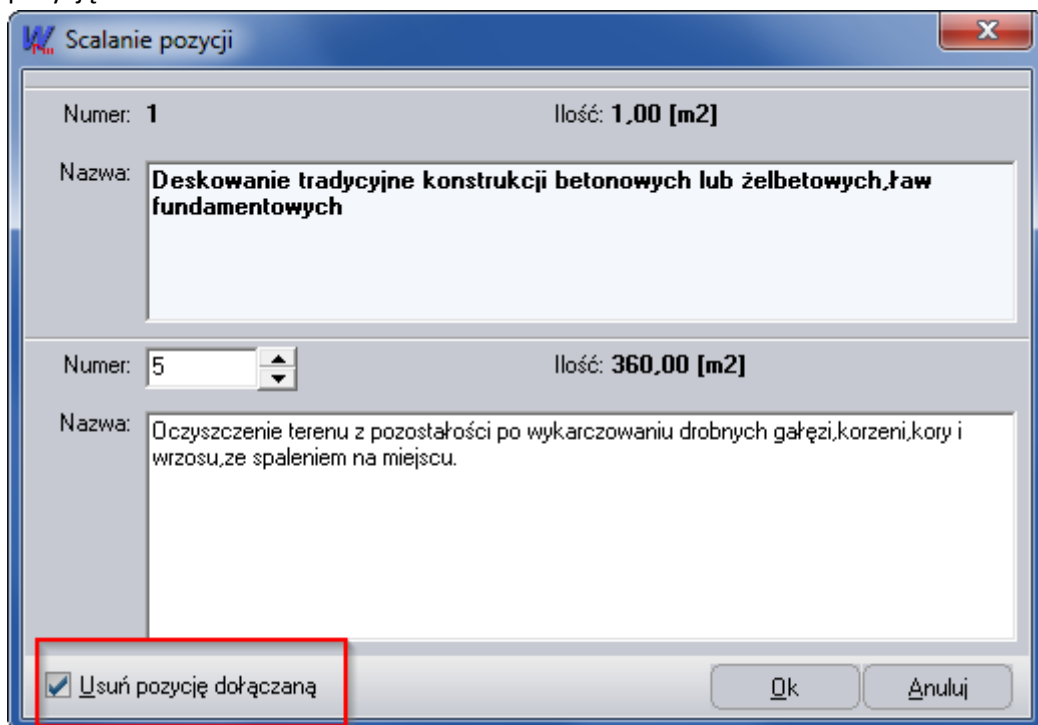
Funkcja otwiera okno „Scalanie pozycji”, umożliwiające scalenie aktualnej pozycji z inną. Przy wybraniu odpowiedniej opcji możliwe jest zachowanie bądź usunięcie pierwszej pozycji z kosztorysu.

! Funkcja „Scalanie pozycji” dostępna jest tylko w programie **WINBUD Kosztorys PROF.**

1. Klikamy pozycję, którą chcemy scalać z inną prawym przyciskiem myszy



2. Wybieram z menu „Scalaj”
3. W oknie scalaj pozycje wybieramy nr pozycji do której chcemy scalać dana pozycję



4. Zaznaczamy opcję usuń pozycję dołączaną (usunie pierwszą pozycję)