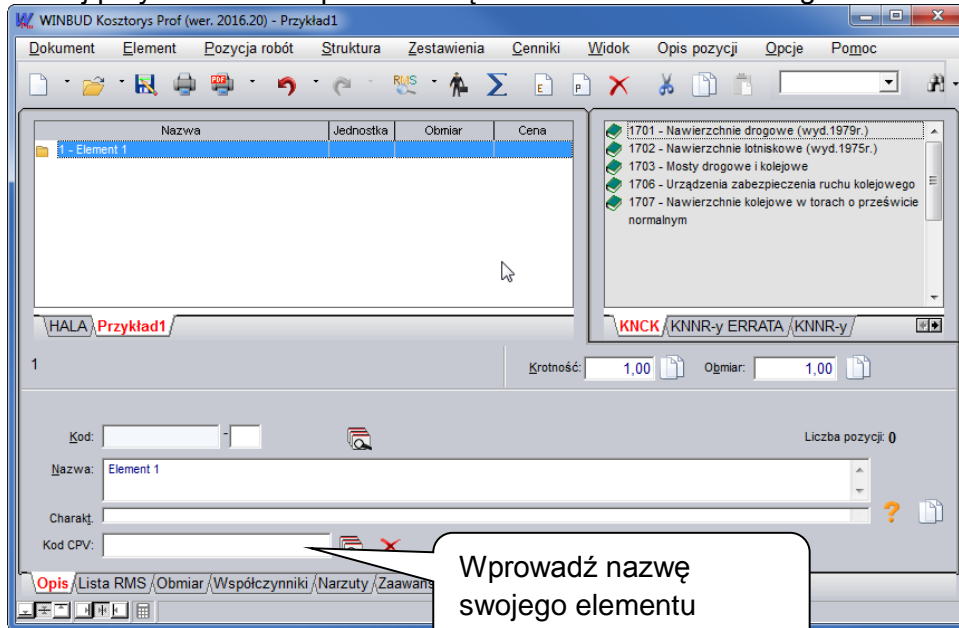
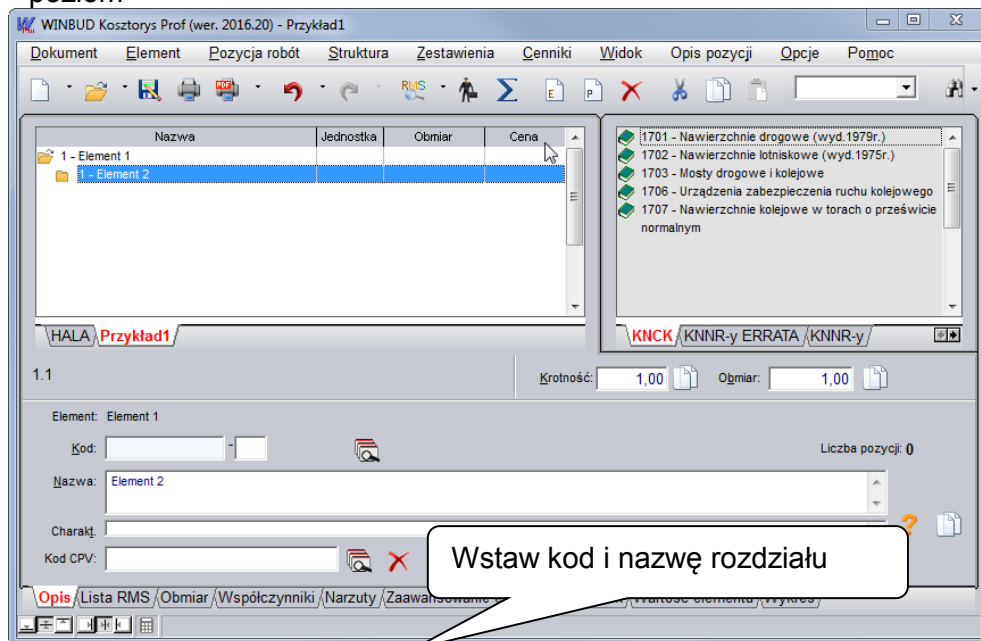


Tworzenie struktury drzewiastej\podelementy

- Naciśnij przycisk  na pasku narzędzi w celu dodania nowego elementu



- Wprowadź \ nazwę swojego elementu
- Wstaw jeszcze jeden element następnie z menu „Struktura” wybierz polecenie „Obniż poziom”



- Wstaw kod i nazwę rozdziału
- Wstaw jeszcze jeden element ,
- następnie z menu „Struktura” (lub prawym przyciskiem myszy kliknij na element który ma być podelementem, następnie z menu które się pokaże wybierz opcje „Struktura”) wybierz polecenie „Obniż poziom”.

! Polecenie „Obniż poziom” dostępne jest tylko w programie WINBUD Kosztorys PROF .

Aby zmienić numerację elementów i pozycji w kosztorysie :

- Wybierz z głównego menu :”Opcje”, następnie „Opcje programu”
- Kliknij na zakładkę „Wyświetlanie” i sekcji „Numeracja w kosztorysach” wybierz odpowiednią opcje