
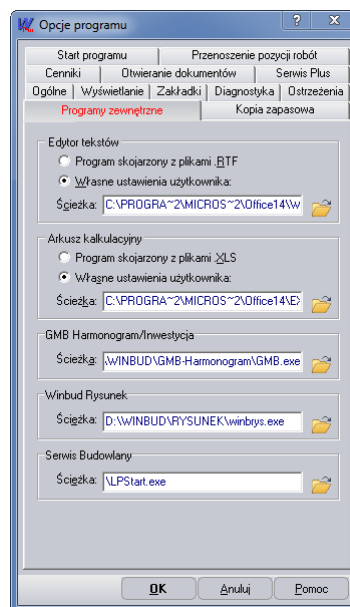



Instrukcja ustawienia edytora Tekstowego

Aby ustawić edytor tekstowy należy :

- z menu „Opcje”/”Opcje program” wybrać zakładka „Programy zewnętrzne”
 - w sekcji Edytor tekstów zaznaczyć opcje „Własne ustawienia użytkownika” oraz wpisać\wskazać ścieżkę do edytora pików rtf- można skorzystać z przycisku , który ułatwi jego odszukanie na dysku
 - klikamy ok



- w głównym oknie programu klikamy ikonę

„Wydrukuj” 

- w „Kreatorze wydruków” wybieramy dokumenty do generowania i klikamy „Dalej”
- zaznaczyć opcje „Otwórz w edytorze”
- klikamy utwórz

